

ESTADI OLÍMPIC

DOSSIER TÈCNIC 2018

ÍNDEX

▶ Dades tècniques generals.....	3
▶ Equipament.....	6
▶ Zona Vip.....	9
▶ Zona Premsa.....	10
▶ Altres Espais.....	11
▶ Serveis.....	12
▶ Espais Publicitaris.....	13
▶ Aparcament.....	14
▶ Plànols	17
▶ Contacte.....	17

DADES TÈCNIQUES GENERALS

► MIDES I DADES D'INTERÈS

- Pista d'atletisme de 9 carrers d'1'22m cadascun i 400m de corda, sintètic de "sportflex"
- Pista d'escalfament de 113m. Ample mínim de 7'30m i ampla màxim de 8'70m
- Camp central de gespa natural de 107'5m x 70'5m. Les mesures del terreny de joc són de 105m x 68m.
- Superfície gespa: 7.000 m² (aprox.). Superfície pista: 11.000 m² (aprox.)
- Mitja lluna zona sud: ample màxim, 100 m. Longitud des del final de la gespa a l'entrada del túnel 38m, des del rectangle de la porteria a l'entrada del túnel sud, 35m. Aquest és l'espai utilitzat habitualment per al muntatge de l'àrea d'escenografia en els concerts musicals.
- Porta de serveis túnel sud i de mesures 4'30m d'ample x 4'20m d'alçada.



DADES TÈCNIQUES GENERALS

▶ SUBMINISTRAMENT ELÈCTRIC

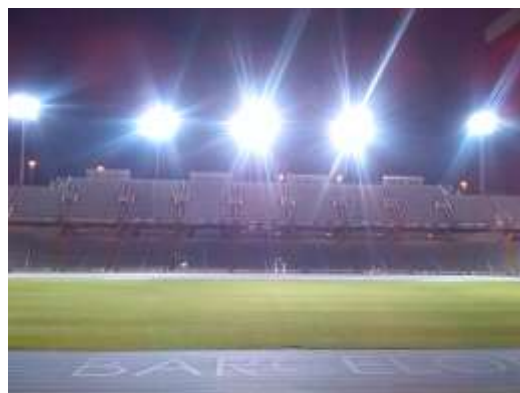
- Dos subministres d'energia a 25 kV, independents i commutatats en origen.
- Grup electrogen de 500 kVA per enllumenat d'emergència i evacuació.
- Dos armaris de presa de potència, un de 200 kW a la fosa de la zona sud i un altre de 100 kW a l'aparcament exterior (pàrking M9).
- Armari a la cota 98, darrera l'entrada de llotja. Potència: 1 presa de 63A i 1 presa de 32A
- Armari a la pista d'escalfament. Potència: 1 presa de 32A

▶ SISTEMA D'IL·LUMINACIÓ

- 381 projectors de 2.000 W/400 V/956
- 5 nivells d'il·luminació. Veure enllumenat esportiu

▶ ENLLUMENAT ESPORTIU (LUX)

- Atletisme general 294 Lux
- Atletisme General TVC 1.975 Lux
- Futbol General 321 Lux
- Futbol Competició 1.013 Lux
- Futbol amb TVC 1.881 Lux



**Els nivells d'il·luminació es refereixen a la luminància a la superfície.*

DADES TÈCNIQUES GENERALS

► AFORAMENT

L'estadi té un aforament màxim en funció de la tipologia d'esdeveniment

**A consultar*



EQUIPAMENT

▶ MARCADOR ESPORTIU MATRICIAL ODECO:

- Mesures útils 9.000 x 14.400
- Resolució 120 x 192
- Tamany píxel 75 mm
- El marcador incorpora un rellotge gegant analògic i un display per a cronòmetre.
- El PC de control del marcador pot gestionar dades estadístiques d'altres xarxes i incorporar un cronòmetre extern tot i emulant imatges en blanc i negre pot reproduir imatges de vídeo. Això permet realitzar presentacions de Power Point amb l'ajuda d'un conversor.

▶ PANELL ODECO SMARTVISION 3G

- Dades físiques:
- Pantalla de vídeo en color
- Mida píxel real, 18mm
- Mida pantalla 8'8m x 12'8m
- Superfície útil 114'6 m²
- Resolució 688 x480 píxels



EQUIPAMENT

► FUNCIONS CABINA:

- La cabina està preparada per a treballar amb vídeo SDI i HD SDI, accepta senyals analògiques de Vídeo PAK i disposa dels següents equips:
- Reproductor de continuïtat de vídeo en format PC
- Dos PC equipats per a realitzar presentacions Power Point versió office 2007.
- Reproductor Betacam model J3.
- Reproductor Dvcam.
- Reproductor DVD.
- Reproductor enregistrator Xdcam.
- Càmera fixa per a reproduir imatges opaques.
- Mesclador de vídeo Indigo.

► XARXES DE CONNEXIÓ:

A la fossa de la pista d'atletisme hi ha quatre punts de connexió situats de forma equidistant i equipats amb tres connexions de vídeo cadascun. Cada connexió arriba directament a la sala de control de vídeo. Segons les longituds addicionals del cablatge es podrà treballar amb senyal de vídeo analògica o bé digital. Per a senyals digitals s'ha de reduir al màxim el cablatge addicional o incorporar un element actiu intermedi.

EQUIPAMENT

► MEGAFONIA

- Tres pupitres per a avisos de cortesia i de seguretat, ubicats en sales d'accés restringit i un quart pupitre configurable per a servei d'avisos a la zona d'atletes.
- Els pupitres de seguretat disposen de prioritat màxima i poden interrompre el programa musical o esportiu en casos extrems.
- La megafonia distribueix els missatges a 15 zones interiors diferents, dos nivells a les zones d'accessos de públic i tres nivells en el conjunt de grades i camp.
- Les grades inferiors estan sonoritzades amb 46 altaveus i les superiors amb 40. La zona de camp està equipada amb 14 botzines de gran potencia ubicades a la marquesina, concebudes per a veu i programes musicals.
- La cabina de control, acústicament aïllada, disposa d'una taula de so 24-2-8 per a governar el so de:
 - Sala de vídeo, dos reproductors CD, dos micròfons locutors, sSo d'UMTV, altres sistemes, tres micròfons inalàmbrics
- A través del patch-panell de la cabina, es pot enviar o rebre so als següents llocs. Format de les bases XLR F
 - Armari ODECO 3G, passarel·la comentaristes, ràdio, TV, caixes existents a la fossa, connexions a la llotja, sistema inter-comunicació a pista/grades, comunicació simultània per Clear-Com

ÀREA VIP

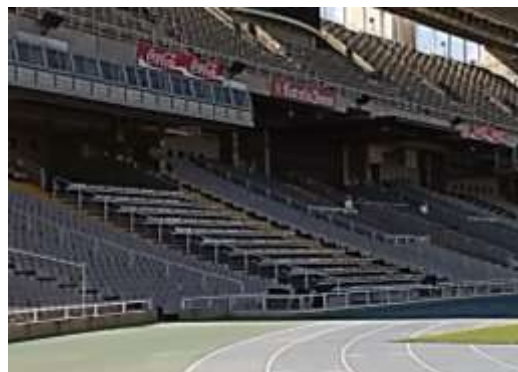
► LLOTJA

- 240 localitats (96 de llotja d'honor i 144 llotja inferior).
- Entrada independent
- Ascensor a nivell O a l'entrada VIP fins el pis de llotja.
- Dues sales a la zona interior de la llotja amb comunicació amb la zona exterior de la llotja.
- Zona interior de 200 m² per a banquets per a 150 persones, amb la possibilitat d'ampliació utilitzant part del passadís d'accés de dimensions 4,5m x 36,5m. El sostre de la llotja té una alçada de 5m.
- 4 serveis de WC.
- Llotja exterior de 78,50 m².



ÀREA PREMSA

- ▶ Grada específica per a premsa amb 176 places (11 files amb 8 taules a cadascuna i 16 cadires per fila). Pre-instal·lació per a telèfon i dades.
- ▶ Sala de premsa/auditori per a conferències i rodes de premsa (situada a nivell de pista, cota 86), amb una capacitat per a 168 persones, equipada amb projector DIGITAL (per a format VGA i VIDEO PAL-BNC), reproductor DVD, tres micròfons de sobretaula, 1 faristol equipat amb micròfon i dos micròfons sense fils. Existeix una caixa de connexions d'àudio per a periodistes. Mesures de la pantalla 2,45m x 10,20m. Alçada del sostre 2,65m a la part posterior i 4,95m a la part de presidència.
- ▶ Dos espais polivalents annexes a l'auditori de 323 m2 cadascun.
- ▶ Sala de premsa amb capacitat per a 45 persones, situada a la cota 89



ALTRES ESPAIS

- ▶ Diverses sales per a diversos usos en diferents nivells de la instal·lació.
- ▶ Catorze vestuaris equipats amb dutxes:
 - 4 Vestuaris Grans 125m²
 - 6 Vestuaris Mitjans 70m²
 - 4 Vestuaris Individuals 15m²
- ▶ Cinc infermeries per a públic.
- ▶ Sala de crides per a competicions atlètiques de 312 m², utilitzable com a magatzem o espai independent.



SERVEIS

▶ RESTAURACIÓ

Dos nivells de bars situats al voltant del perímetre de l'Estadi. Restaurant gestionat per Aramark, "Olympic Sports Café", amb capacitat per a 60 persones. L'esmentat restaurant presenta un bufet diari, tipus self service.

▶ MERXANDATGE

Disposa d'un punt fix de venda al nord del recinte i al qual s'accedeix per l'Antiga Porta de Marató.

Punts mòbils distribuïts per la instal·lació



ESPAIS PUBLICITARIS

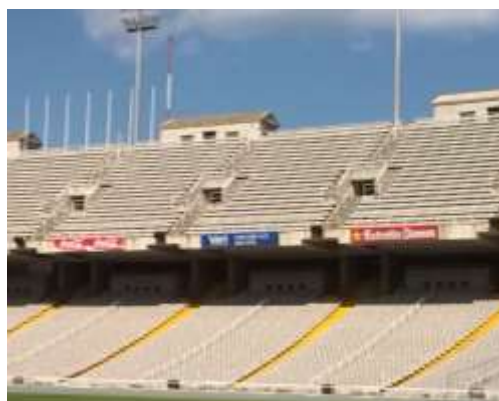
A la corona de grades de la sala hi ha pancartes publicitàries dels patrocinadors de l'Estadi.

Aquestes han de ser respectades en tots els actes celebrats en la instal·lació.

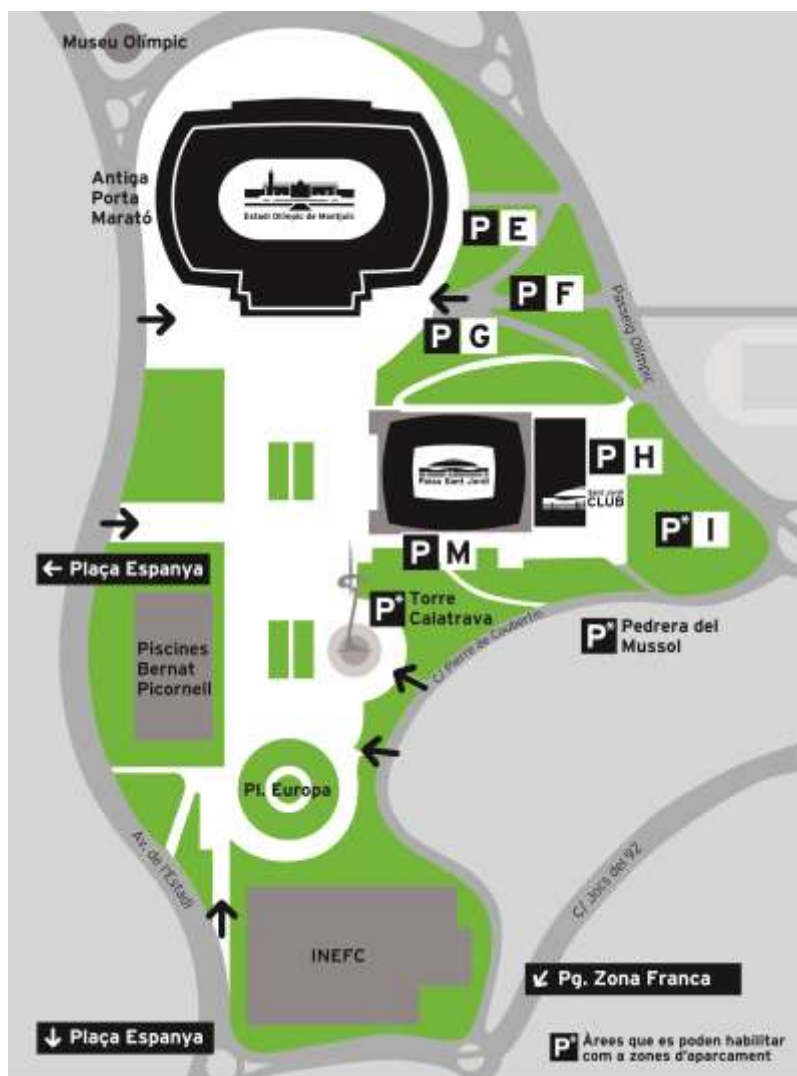
El promotor podrà col·locar publicitat en aquells espais que pacti amb la instal·lació.

Astes per a banderes: 24 al gol nord, 10 al gol sud i, 7 a protocol (Zona est).

Publicitat en l'agenda d'actes: www.palausantjordi.cat /
www.santjordiclub.cat / www.estadiolimpic.cat



APARCAMENTS



. **Aparcament E** 4.645m²
(185 places).

. **Aparcament F*** 1.800m²
(80 places).

. **Aparcament G*** 2.000m²
(90 places).

. **Aparcament H** 2.000m²
(150 places).

. **Aparcament I*** 7.300m²
(326 places).

. **Aparcament M** 1.600m²
(70 places).

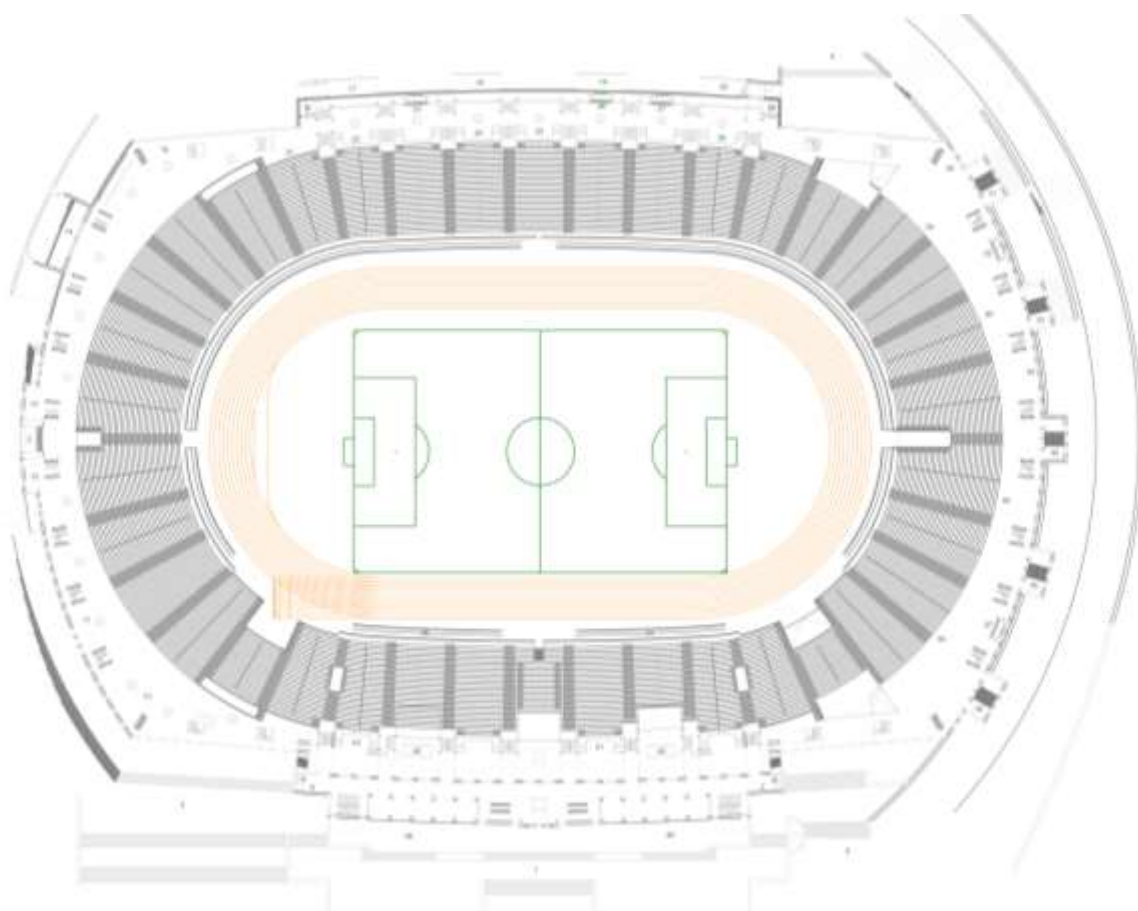
Entrada directa a la Zona Vip i a la Lotja del Palau Sant Jordi.

. **Aparcament Torre Calatrava***
(300 places).

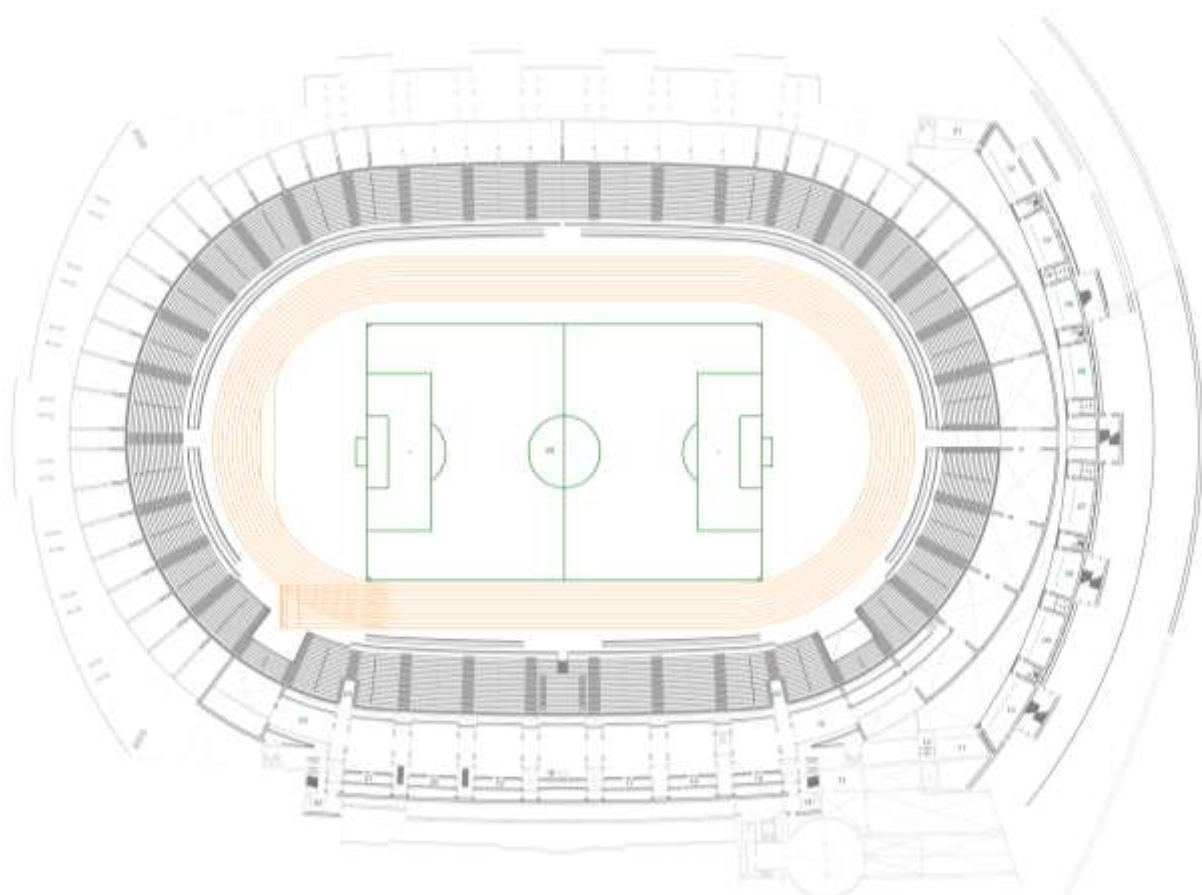
. **Aparcament Pedrera del Mussol***
(570 places)

*Aquests aparcaments es troben a la via pública. El seu ús serà autoritzat sota petició.

PLÀNOL – Planta “accés públic”



PLÀNOL – Planta “pista”



CONTACTE

Àrea Producció Anella Olímpica

Pau Viso – pviso@bsmsa.cat

Manel Romero – mromerog@bsmsa.cat

Àrea Comercial Anella Olímpica

Teresa Sala - tsala@bsmsa.cat

Gemma Mariages - gmariages@bsmsa.cat

Palau Sant Jordi

Passeig Olímpic, 5-7 08038 Barcelona

T. 93 426 06 03 / 93 426 20 89

www.santjordiclub.cat